

# T1 Vorarbeit

## Baustellenpraktikum

Planung und Baustelle wirken sehr verschieden. Während die Planung vorallem durch Theorie und Entwurf geprägt wird, ist die Baustelle der Ort der praktischen Umsetzung. Doch nur das Zusammenspiel ermöglicht einen reibungslosen Bauablauf und erfolgreiche Ergebnisse.

### Aufgabe

Gemäss der Vorgaben im Ausbildungsprogramm haben Sie während des 4. und 5. Semesters ein 2-wöchiges Baustellenpraktikum absolviert. Fassen Sie ihre gesamten Erfahrungen aus den bisherigen Baustellenpraktika zusammen und halten Sie Ihre Erkenntnisse zu den Themen Baustellensicherheit, Arbeitsvorbereitung, Arbeitsprozesse und/oder der Zusammenarbeit zwischen Planung und Ausführung fest.

### Schritt 1

Halten Sie Ihre Gedanken und Entwicklungen zum Thema während dem Praktikum im Arbeitsbuch fest. Dokumentieren Sie mittels Handskizzen, Plänen, Fotos, Texten etc.

### Schritt 2

Gestalten Sie ein Plakat im Format A2 (594 x 420mm). Die Darstellung sowie die Ausrichtung, Quer- oder Hochformat, ist frei. Nutzen Sie alle Möglichkeiten der Präsentation. Von der physischen oder digitalen Handskizze bis zur CAD-Grafik ist alles erlaubt. Wichtig ist der plakative Eindruck. Es soll jedoch keine A2-Vergrösserung des Arbeits- oder Skizzenbuches sein und mindestens eine Handskizze enthalten. Achten Sie darauf, dass das Plakat aus 2 Meter Distanz lesbar ist.

### Schritt 3

Stellen Sie während des Kurses Ihr Plakat der Klasse (ÜK-Gruppe) in Form eines Kurzreferates von maximal 3 Minuten vor.

### Beschriftung, Anerkennung & Bestätigung

Beschriften Sie das Plakat mit Titel, Vorname, Name, Klasse. Die besten Arbeiten werden mit einem Anerkennungspreis ausgezeichnet.

Die Arbeit bzw. das Plakat muss vom Ausbildner/von der Ausbilderin auf der Rückseite unterzeichnet sein. Es ist zudem ein Arbeitszeugnis des Praktikums beizulegen.

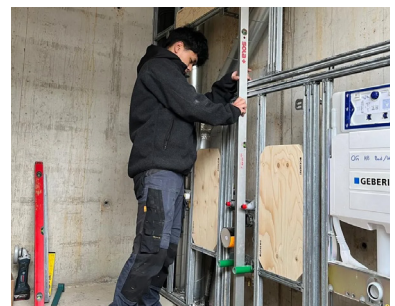
Wir wünschen Ihnen viel Erfolg!  
Februar 2026, die Kurskommission



Beispiel: Grossbaustelle Zürich, „Circle“



Beispiel: Baumeisterarbeit, Einlagen und Bewehrung



Beispiel: Sanitärarbeit, Montage Installationswand



Beispiel: Zimmermannsarbeit, Montage Ziegellattung

**HINWEIS**  
**Plagiate werden nicht bewertet!**